

NEU: Auch mit
Unterflur-Bodenstempel



KRAMER & PARTNER GMBH
ONLINE-PRODUCT-MARKETING

technometall
EDELSTAHL

Absturzsicherung*

vor Treppenanlagen in Geriatriezentren

zu GZ-BMASK-461.304/005-VIII/A/2/2011 Bundesministerium für Arbeit, Soziales und Konsumentenschutz

Überflur-Bodenplatte

Unterflur-Bodenstempel

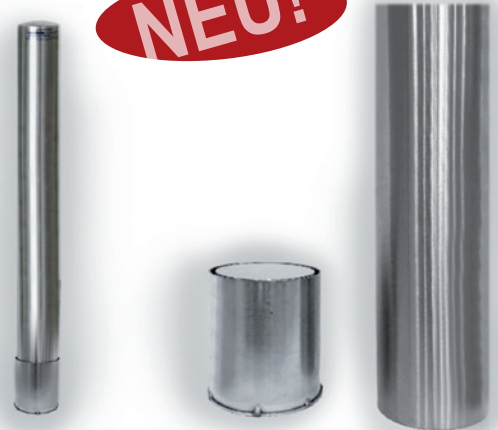


Poller mit Bodenplatte
Außen Ø 76, 89, 104 mm



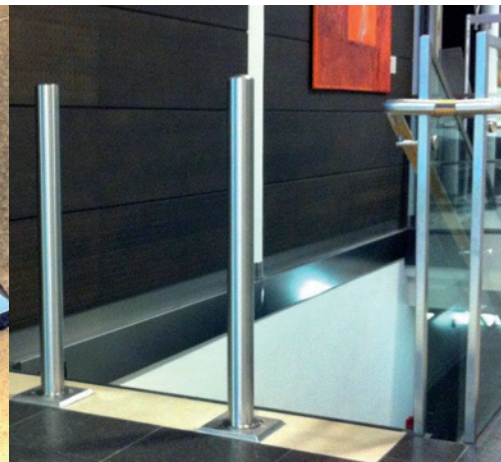
Mit Drehverschluss
bei Bedarf absperrrbar

NEU!



Poller mit Unterflur Bodenstempel
Außen Ø 76, 89, 106 mm

*Geprüfte Absturzsicherung ZT DI Othmar Pflügl, 4600 Wels GZ 23/12 - 04/13 - 05/13 - GZ neu 19/19



Unsere Kundenberater informieren gerne im Detail!

Treppen-Absturzsicherung für Rollstuhlfahrer

- Edelstahl-Poller mit Sicherheitskonzept
- stilvolles Ambiente
- Spezialpfosten mit Drehverschluss, absperrrbar ohne Schlüssel

**Fordern Sie ein
Angebot an!**



KRAMER & PARTNER GMBH Wattbergweg 4, D-34369 Hofgeismar

Tel.: 0049(0)5671 2549, Fax.: 0049(0)5671 3887 mailto: info@kramer-und-partner.de www.kramer-und-partner.de

Rechtsform: Gesellschaft mit beschränkter Haftung. Sitz Hofgeismar, Amtsgericht Kassel HRB 9125 Registerabteilung Hofgeismar, Geschäftsführer: Michael Kramer

